

Kompetenz auf Augenhöhe

Dialog

Das wird spannend

Wer ist der beste Biometrie- Versicherer 2024?





Ihr Referent

Monika Ernst

Key Account Manager

Mobil: 0171 / 572 39 39

Telefon: 089 / 80 95 88 79

E-Mail: monika.ernst@dialog-versicherung.de

Weitere Ansprechpartner

Service	Telefon	E-Mail
Angebote	0821 319-1220	angebote-leben@dialog-versicherung.de
Antrag	0821 319-1240	antrag-leben@dialog-versicherung.de
Vertrag & Inkasso	0821 319-1280	vertrag-leben@dialog-versicherung.de
Leistung	0821 319-1144	vertrag-leben@dialog-versicherung.de

Wir sagen danke!

Danke für 25 % BU-Neugeschäftssteigerung:

- für die Neugeschäftsbeitrags-
summe (BSU) in der BU: **410 Mio.**
- für Versicherungssumme/
Todesfall (RLV): **7,6 Mrd.**
- für Versicherungssumme/
Todesfall (RLV) seit Bestehen: **71,2 Mrd.**



Der Markt bewegt sich stetig

Was bleibt, sind hervorragende Produkte für den Erfolg

Ranking - BU Premiumtarife 01.2023						Ranking - BU Premiumtarife 10.2023					
Rang	Gesellschaft	F&B	M&M	SOF	INF	Rang	Gesellschaft	F&B	M&M	SOF	INF
1	Dialog	2	1	4	2	1	HDI	2	2	5	2
2	HDI	2	3	5	2	2	Dialog	5	6	4	3
3	Continentale	1	4	7	5	3	Continentale	1	6	7	5
4	Allianz	4	5	6	11	4	VW Bund	8	8	1	7
5	VW Bund	8	12	1	7	4	LV 1871	11	4	8	1

Das spornt uns an – auch wir verändern uns!

1 Leistungcheck: Vergleich (M&M, F&B,SF,INF), Ranking Auszug aus TOP 25 BU Anbieter, Stand 10.2023

Unser Ansporn: Wir wollen weiter wachsen

Die Neuerungen im Überblick



- Umfangreiche Erweiterungen der Nachversicherungsgarantien
- Vereinfachte Gesundheitsprüfung
- Weitreichende Dienstunfähigkeitsklausel als integraler Bestandteil
- Überarbeitung der Berufsgruppeneinteilung

Highlights unserer neuen Tarifgeneration

Übersicht über alle Tarifverbesserungen und Neuheiten 02.2024

Das Nachversicherungspaket	SBU D	SEU D
Meldefrist 12 statt 6 Monate nach Ereignis	✓	✓
Inanspruchnahme unbegrenzt häufig möglich – auch ereignisunabhängig	✓	✓
Inanspruchnahme nun auch möglich bei medizinischen Risikozuschlag	✓	✓
Inanspruchnahme Adoption auch bei nicht minderjähriger Person möglich	✓	✓
Explizite Regelung in den AVB, was bei NVG geprüft wird und was nicht	✓	✓
Explizite Regelung in den AVB, welche Rechnungsgrundlagen für NVG gelten	✓	✓
Neuregelung Gehaltsanstieg bei Erhöhung der Arbeitsstundenzahl	✓	✓
BU/EU: Gesamtrente durch NVG statt bisher 40.000 nun 42.000 EUR p.a.	✓	✓
Begrenzung der BU/EU-NVG im Alter 46 – 50 auf 3.000 EUR p.a. entfällt	✓	✓
Besserstellung bei Berufswechsel nun in allen Tarifen und Berufen möglich	✓	✓

Unsere 3 Alleinstellungsmerkmale

Dialog macht den Unterschied

1

6 Monate
Versicherungsschutz
ohne Beitragszahlung*

2

Überbrückungshilfe

3

Leistung
schon ab
1 ADL-Punkt

- * Ab 5 Jahren BU-Zugehörigkeit

Unser Ansporn: Wir wollen weiter wachsen

Die Neuerungen im Überblick

- Umfangreiche Erweiterungen der Nachversicherungsgarantien
- Vereinfachte Gesundheitsprüfung
- Weitreichende Dienstunfähigkeitsklausel als integraler Bestandteil
- Überarbeitung der Berufsgruppeneinteilung

Schneller zur BU – mit verkürzter Gesundheitsprüfung für alle bis 35 Jahre

Kurzantrag BU und EU für junge Leute

- Automatische Aussteuerung Kurzantrag in DIAS / Vergleicher
- Nachvollziehbare Risikoprüfung
- Abdeckung der relevanten Gesundheitsrisiken
- Einfache Handhabung



- Verkürzte Gesundheitsprüfung bei
- max. Eintrittsalter ≤ 35
- max. Monatsrente 2.000 €
- BMI 18-27

Verkürztes BU / EU-Fragenset

Abfragezeiträume

- Frage stationärer Aufenthalt: 5 Jahre
- Frage ambulante Behandlung: 5 Jahre
- Medikamentenfrage: 12 Monate
- Keine Fragen nach Auslandsaufenthalt

Schneller zur BU – mit verkürzter Gesundheitsprüfung für alle bis 35 Jahre

Kurzantrag BU und EU für junge Leute

Max. Eintrittsalter ≤ 35 Jahre
Max. Jahresrente 24.000 EUR
BMI 18 – 27

Abfragezeiträume

- Frage stationärer Aufenthalt: 5 Jahre
- Frage ambulante Behandlung: 5 Jahre
- Medikamentenfrage: 12 Monate
- Keine Fragen nach Auslandsaufenthalt

Nr. 228295 Datum: 11.01.2024 Uhrzeit: 15:58

Antrag Speichern unter ? Eingaben löschen Drucken

Vermittlername
Vermittlernummer
Telefonnummer für Nachfrager zum Antrag

Dialog Lebensversicherungs-AG
Stadtberger Str. 99, 86157 Augsburg

Dialog

Selbständige Berufsunfähigkeitsversicherung (SBU)

Die Rahmenbedingungen sind: – maximales Eintrittsalter 35 Jahre
– maximale Jahresrente 24.000 EUR
– BMI (Body Mass Index) 18–27

Treffen die Rahmenbedingungen nicht zu, verwenden Sie bitte den Antrag A803 D.

Versicherungsnehmer Frau Herr divers ohne Angabe Firma
Name Rufname Titel Geburtsname
Straße, Hausnummer Geburtsort Geburtsdatum
Land PLZ Ort Staatsangehörigkeit
derzeitige berufliche Tätigkeit (genaue Bezeichnung) Telefon für Antragsrückfragen (tagsüber)

Zu versichernde Person (falls nicht Versicherungsnehmer) Frau Herr divers ohne Angabe
Name Rufname Titel Geburtsname
Straße, Hausnummer Geburtsort Geburtsdatum
Land PLZ Ort Staatsangehörigkeit
derzeitige berufliche Tätigkeit (genaue Bezeichnung) Telefon für Antragsrückfragen (tagsüber)

Zusätzliche Fragen an die zu versichernde Person bzw. an den Versicherungsnehmer (falls gleichzeitig zu versichernde Person)
Familienstand: ledig verheiratet geschieden verwitwet
Leben in Ihrem Haushalt Kinder? ja nein

Beantragter Versicherungsschutz:
 SBU-professional SBU-go-professional *) SBU-solution* *)
*) Bitte das unterschriebene Angebot mit Verlauf der Beiträge je Versicherungsjahr einreichen

Optionen:
 Rentendynamik im Leistungsfall um % (1 - 5 %, ganzzahlig)
 Pflgerentenoption: Jahresrente Euro AU-Option (nur bei SBU-professional und SBU-go-professional)
 Dread Disease: Einmalleistung (nicht bei SBU-solution*) Euro Verzicht auf die Anwendung des § 163 VVG
 Zusatzzahlung (nicht bei SBU-solution*) Euro

Beruf lt. Angebot
Versicherungsbeg. 01. Versicherungsdauer Jahre Beitragszahlungsdauer Jahre Jahresrente Euro Leistungsdauer (ab Versicherungsbeginn) Jahre Karenzzeit Monate
Berufsgruppe

Dynamik in der Anwartschaft
Ich wünsche eine Dynamik um % (2-5 %, ganzzahlig).

Beitragszahlung (Mindestbeitrag 2,00 Euro netto)
Gesamtbeitrag laut Zahlungsweise jährlich halbjährlich vierteljährlich monatlich
brutto Euro netto** ** kann nicht garantiert werden, siehe Erläuterung in den Schlusserklärungen auf Seite 8.

Für interne Sachbearbeitung

SEPA-Lastschriftmandat
Gläubiger-Identifikationsnummer DE95ZZZ0000029008 / Mandatsreferenz wird separat mitgeteilt
Ich ermächtige/Wir ermächtigen die Dialog Lebensversicherungs-AG, Stadtberger Str. 99, 86157 Augsburg, Beiträge von meinem/unserem Konto per Lastschrift einzuziehen. Zugleich weise ich/weisen wir mein/unser Kreditinstitut an, die dieses Konto betreffenden Lastschriften der Dialog Lebensversicherungs-AG einzulösen.

Ich bin/Wir sind damit einverstanden, dass ich/wir die Vorab-Ankündigung des SEPA-Lastschrifteinzugs in der Regel 14 Kalendertage, in Einzelfällen bis spätestens einen Tag, vor Fälligkeit erhalten.

Hinweis: Ich kann/Wir können innerhalb von acht Wochen, beginnend mit dem Belastungsdatum, bei meinem/unserem Kreditinstitut die Erstattung des belasteten Betrages verlangen. Es gelten dabei die mit meinem/unserem Kreditinstitut vereinbarten Bedingungen.

IBAN:

Kontoinhaber, falls nicht Versicherungsnehmer: Name und Ort des Kreditinstituts

mit dem Bet. AB80 D 002.2024

Schneller zur BU – mit verkürzter Gesundheitsprüfung für alle bis 35 Jahre

Kurzantrag BU und EU für junge Leute

Dialog News Produkte Schaden Services Unternehmen Rechner Bestand Kontakt Q

Startseite > Rechner > Privatkunden Leben > Bedarfsrechner > Vergleichsrechner BU-Tarife

Vergleichen Sie mit unserem Rechenzoll die Entwicklung der Tarifbeiträge der Beitragsarten konstant (SBU-professional), riskoadquater (SBU-solutor[®]) und Stufenmodell (SBU-go-professional). Zudem können Sie sich die Prämienentwicklung bei einem Wechsel von der riskoadquaten in die konstante Beitragsart anzeigen lassen.

Alter 29 Jahre

Raucher/Nichtraucher Raucher Nichtraucher

monatliche BU-Rente 1000 €

Zahlungsweg monatlich

Versicherungsanbieter 67 Jahre

Beruf Bankkaufmann/-frau

Prämienentwicklung

Welche Beitragsarten möchten Sie vergleichen?

konstant (SBU-professional)

riskoadquater (SBU-solutor[®])

Stufenmodell (SBU-go-professional)

Prämienentwicklung bei Wechsel von riskoadquater (SBU-solutor[®]) in konstant (SBU-professional) anzeigen

Seite vergleichen

Startseite > Rechner > Privatkunden Leben > Bedarfsrechner > Vergleichsrechner BU-Tarife

Unser Ansporn: Wir wollen weiter wachsen

Die Neuerungen im Überblick

- Umfangreiche Erweiterungen der Nachversicherungsgarantien

- Vereinfachte Gesundheitsprüfung

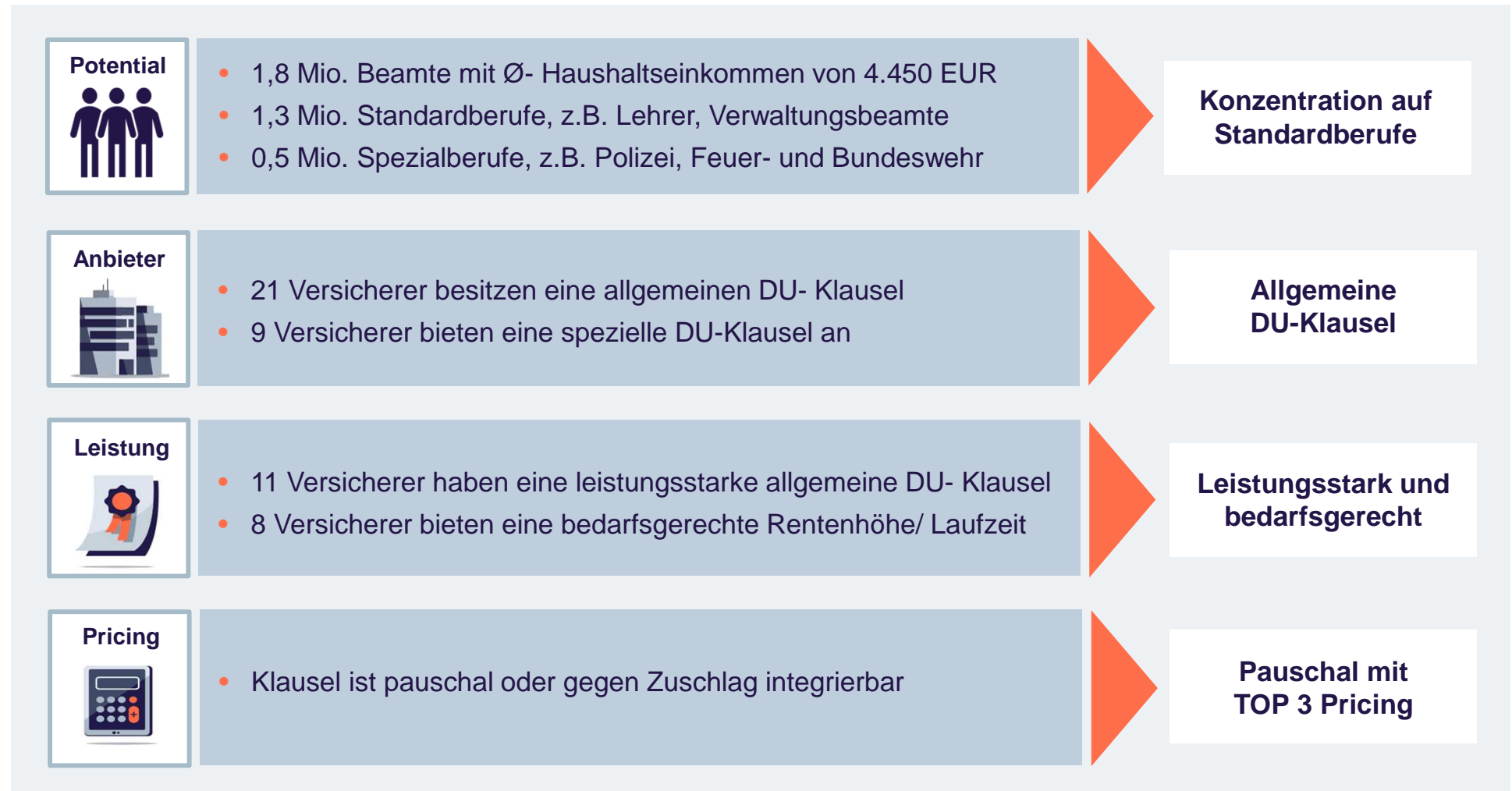


- Weitreichende Dienstunfähigkeitsklausel als integraler Bestandteil

- Überarbeitung der Berufsgruppeneinteilung

Wir reagieren auf die Nachfrage und schaffen Argumente

Zahlen, Daten, Fakten sprechen für sich



Dienstunfähigkeitsklausel

Beschreibung

Dienstunfähigkeit liegt vor, wenn ...

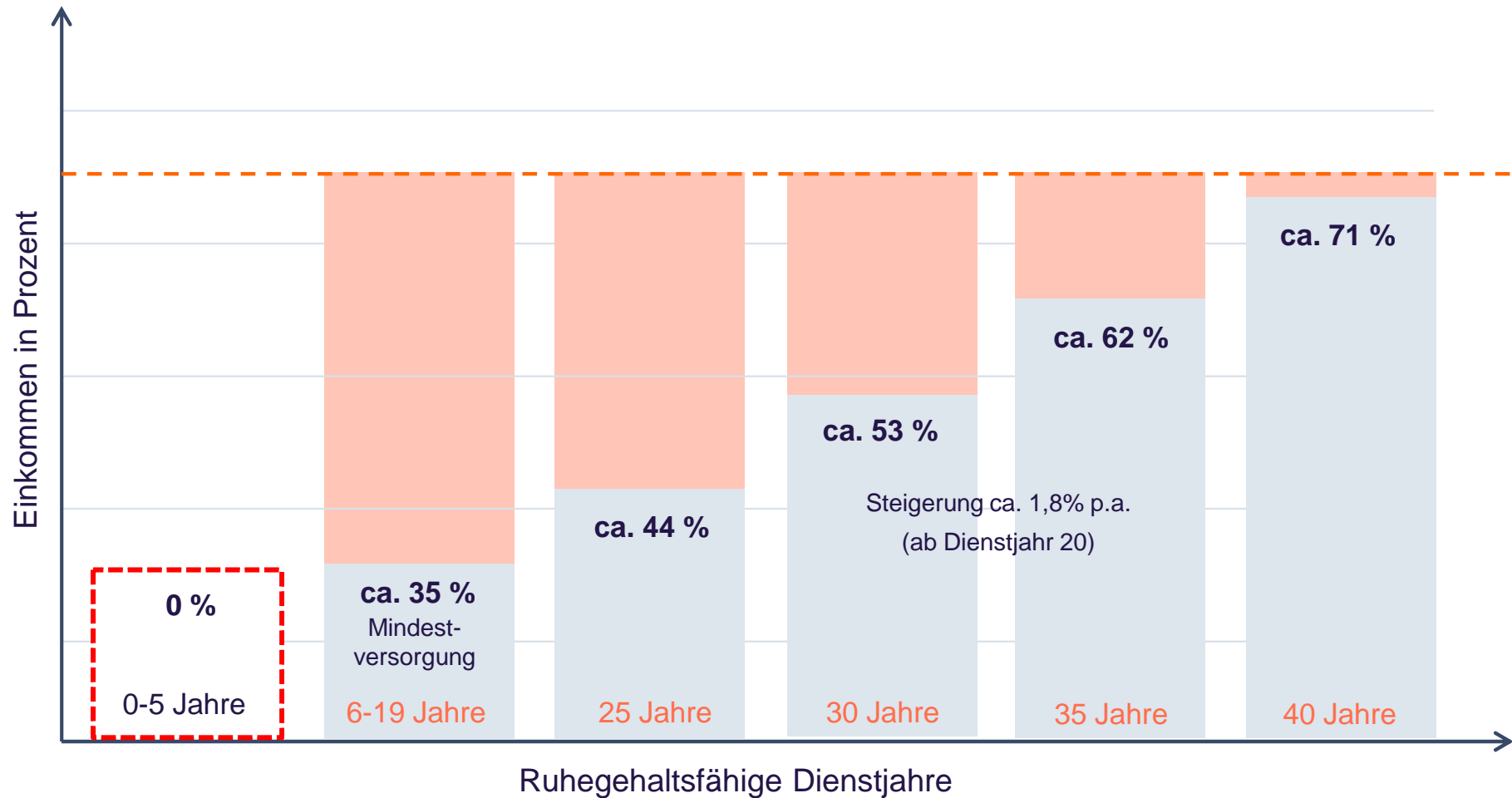
- ... ein Beamter dauerhaft nicht mehr in der Lage ist, seine Dienstpflichten zu erfüllen
- ... der Dienstherr auf Dienstunfähigkeit entschieden hat
- ...die Feststellung der Dienstunfähigkeit durch einen Amtsarzt oder durch einen vom Dienstherrn beauftragten medizinischen Gutachter erfolgt ist

Im Gegensatz zur Berufsunfähigkeit ist für Dienstunfähigkeit kein bestimmter Grad einer Einschränkung notwendig.



Die Versorgungslücke bei Dienstunfähigkeit ist abhängig von der geleisteten Dienstzeit

Versorgungsanspruch Beamte auf Lebenszeit



Private Vorsorge ist unerlässlich!

Die BU mit DU-Klausel verfügt über ein Top 3 Pricing im Beamtenmarkt

Dienstunfähigkeitsklausel (DU-Klausel) - Berechnungsbeispiele

Bildung (67, 18.000)	Lehrer (Gymnasium)		Hochschullehrer		Lehrer (Mittelschule)	
	Dialog	38,29 EUR	Bayerische	26,94 EUR	DBV	49,27 EUR
	Bayerische	39,52 EUR	Dialog	28,98 EUR	Allianz	49,84 EUR
	Nürnberger	43,66 EUR	Signal	33,00 EUR	Dialog	50,51 EUR
Recht (67, 24.000)	Richter		Richteranwälter		Staatsanwalt	
	Dialog	23,86 EUR	Dialog	23,86 EUR	Dialog	23,86 EUR
	Bayerische	25,84 EUR	Bayerische	25,84 EUR	Bayerische	25,84 EUR
	Ergo	28,34 EUR	Signal	29,39 EUR	Nürnberger	27,22 EUR
Verwaltung (67, 24.000)	Finanzwirt		Verwaltungsbeamter		Steuerinspektor	
	Bayerische	39,52 EUR	Dialog	43,16 EUR	Ergo	42,93 EUR
	Dialog	43,16 EUR	Nürnberger	43,66 EUR	Dialog	43,16 EUR
	Nürnberger	43,66 EUR	Signal	45,55 EUR	Nürnberger	43,66 EUR
Zolldienst (67, 18.000)	Zollbeamter		Zollsekretär		Zollinspektor	
	Ergo	53,74 EUR	Ergo	53,74 EUR	Ergo	42,93 EUR
	Dialog	57,84 EUR	Dialog	57,84 EUR	DBV	44,03 EUR
	Nürnberger	78,89 EUR	Nürnberger	78,89 EUR	Dialog	50,51 EUR

Berechnungsgrundlagen: M&M-Vergleicher, 12.000 EUR Rente, 65. LJ, NR, guter BMI

Unser Ansporn: Wir wollen weiter wachsen

Die Neuerungen im Überblick

- Umfangreiche Erweiterungen der Nachversicherungsgarantien
- Vereinfachte Gesundheitsprüfung
- Weitreichende Dienstunfähigkeitsklausel als integraler Bestandteil
- • Überarbeitung der Berufsgruppeneinteilung

Besserstellung für zahlreiche Berufe ohne Preiserhöhung

Neue Berufsgruppeneinteilung schafft neue Möglichkeiten



Unser neues Pricing bietet Top-5-Platzierungen über die unterschiedlichsten Branchen und Berufen

Auszug Top-Berufe

		Platzierung
	Ingenieurwesen und IT-Sektor	<ul style="list-style-type: none"> Wirtschaftsingenieur/in (2) IT-Berater/in (3) IT-Consultant/in (3)
	Berufe mit überwiegender Bürotätigkeit	<ul style="list-style-type: none"> Wissenschaftliche/r Mitarbeiter/in (1) Diplom-Betriebswirt/in (1) Diplom-Kaufmann/-frau (2) Bürokaufmann/-frau (1) Bankkaufmann/-frau (1)
	Berufe mit Verkaufs-/Beratungstätigkeit	<ul style="list-style-type: none"> Steuerberater/in (1) Hotelfachmann/-frau (1) SAP-Berater/in (3) Rechtsanwalt/anwältin (1)
	Technische Berufe	<ul style="list-style-type: none"> Elektroniker/in Betriebstechnik (1) Maschinenbautechniker/in (5)
	Gesundheits- und Sozialwesen	<ul style="list-style-type: none"> Allgemeinarzt/ärztin (2) Apotheker/in (1) Krankenpfleger/-schwester (1)
	Handwerksberufe/ körperlich tätige Berufe	<ul style="list-style-type: none"> Schlosser/in (3) Florist/in (3) Friseurmeister/in (3) Landwirt/in (1) Gärtner/in (1)

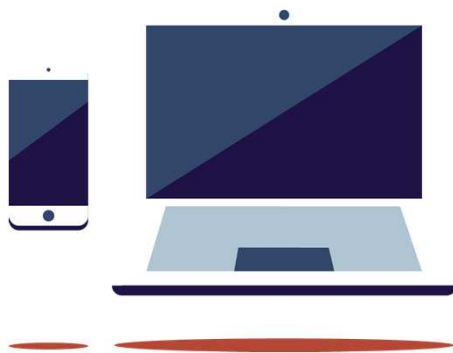
Quelle: softfair; Kriterien zur Berechnung: 25 Jahre, Jahresrente 12.000 EUR, Endalter 67, Nichtraucher seit über 10 Jahren, normaler BMI, bei Konkretisierung des Berufes: immer das "wahrscheinlichste" Szenario. Bank-/Bürokaufmann: abweichende Berechnungsgrundlagen

Legende: Beruf (Platzierung)

Starke Leistungen zum fairen Preis

Beitragsbeispiel Nettobeiträge im ersten Jahr

	Dialog SBU Professionell	Bayerische	Baloise
Bürokaufmann/-frau 35 Jahre, NR, Endalter 67 Jahre, BMI normal, 12.000 EUR Jahresrente	38,09 €	43,74 €	46,40 €



Quelle: M&M, Stand. 11.01.2024, immer das "wahrscheinlichste" Szenario

Starke Leistungen zum fairen Preis

Beitragsbeispiel Nettobeiträge im ersten Jahr

	Dialog SBU Professionell	Bayerische	Signal Iduna
Bankkaufmann/-frau 35 Jahre, NR, Endalter 67 Jahre, BMI normal, 12.000 EUR Jahresrente	38,09 €	43,74 €	44,13 €



Quelle: M&M, Stand. 11.01.2024, immer das "wahrscheinlichste" Szenario

Starke Leistungen zum fairen Preis

Beitragsbeispiel Nettobeiträge im ersten Jahr

	Dialog SBU Professionell	Hanse Merkur	Stuttgarter
Landwirt, 25 Jahre, NR, Endalter 67 Jahre, BMI normal, 12.000 EUR Jahresrente	66,74 €	76,19 €	84,15 €



Quelle: M&M, Stand. 11.01.2024, immer das "wahrscheinlichste" Szenario

Bei diesen Zielgruppen dürfen Sie immer mit uns rechnen

Drei starke Potenziale

Kaufleute

Mit Top-Pricing

Junge Leute

Schneller Zugang zu
attraktiven Leistungen
BU-Kurzantrag

Beamte

Absicherung bei
Dienstunfähigkeit
integriert

Mit Nachversicherungsgarantie, z.B.

- Inanspruchnahme unbegrenzt häufig, auch ereignisunabhängig
- NV trotz medizinischem Risikozuschlag möglich
- Erhöhung der Gesamtrente durch NVG auf 42.000 € – u.v.m.

Kompetenz auf Augenhöhe

Dialog

Lassen Sie uns im Dialog bleiben!


Kompetenz auf Augenhöhe

Dialog

Vielen Dank für Ihre Aufmerksamkeit

Viel Erfolg weiterhin im Geschäftsjahr 2024

© Dialog Lebensversicherungs-AG

Ein Unternehmen der 
GENERALI

Rechtliche Hinweise

Die Inhalte der Dialog Lebensversicherungs-AG PowerPoint Präsentationen sind von uns sehr genau und mit äußerster Sorgfalt erstellt worden. Die Inhalte werden laufend aktualisiert. Wir können trotz der laufenden Aktualisierung keine Haftung und Garantie für die absolute Richtigkeit und Vollständigkeit der in unseren PowerPoint Präsentationen veröffentlichten Informationen übernehmen. Irrtümer bei Produktbeschreibungen und Berechnungen behalten wir uns vor sowie das Recht, alle in unseren PowerPoint Präsentationen veröffentlichten Inhalte jederzeit zu ändern oder zu ergänzen.

Die Produktinformationen und die weiteren Inhalte der Dialog Lebensversicherungs-AG PowerPoint Präsentationen stellen kein Vertragsangebot dar.

Inhalt und Struktur der Dialog Lebensversicherungs-AG PowerPoint Präsentationen sind urheberrechtlich geschützt. Die Vervielfältigung von Informationen oder Daten, insbesondere die Verwendung von Texten, Textteilen oder Bildmaterial bedarf der vorherigen Zustimmung der Dialog Lebensversicherungs-AG.