

SIGNAL IDUNA 

Produktpräsentation

SI Pur Invest
Pure Leistung – neu definiert.

#performance



#performance

Agenda

- 1 SI Pur Invest im Überblick
- 2 Fondspolice ohne Garantie – wieso eigentlich?
- 3 Das Fondsuniversum bei SIGNAL IDUNA ab 2024
- 4 leistungsstarke Produktfeatures im Detail
- 5 fondsgebundener Rentenbezug, garantierter Rentenfaktor, Effektivkosten im Wettbewerb
- 6 Gebührenstruktur SI Pur Invest
- 7 Exkurs: Fondspolice vs. Sparplan – ein Vergleich

unsere
USP



#performance

Agenda

- 1 SI Pur Invest im Überblick
- 2 Fondspolice ohne Garantie – wieso eigentlich?
- 3 Das Fondsuniversum bei SIGNAL IDUNA ab 2024
- 4 leistungsstarke Produktfeatures im Detail
- 5 fondsgebundener Rentenbezug, garantierter Rentenfaktor, Effektivkosten im Wettbewerb
- 6 Gebührenstruktur SI Pur Invest
- 7 Exkurs: Fondspolice vs. Sparplan – ein Vergleich

unsere
USP

SI Pur Invest im Überblick



Fondsgebundene Rentenversicherung ohne Beitragsgarantie



Beitragszahlung
lfd. ab 20 EUR monatlich, einmalig ab 5.000 EUR



Zielgerichtete **Zuzahlungen**
Bis zu 200.000 € pro Versicherungsjahr, bis zu 2.500.000 € bis zum Rentenbeginn, Startmanagement möglich, keine Kosten oder Gebühren



Erhöhungsrecht
auf bis zu 15.000 EUR Jahresbeitrag



Fonds-Universum
über **80 Qualitätsfonds** zur Auswahl – ETF, nachhaltige Fonds, Themenfonds, institutionelle Tranchen



SI Pur Invest im Überblick



Aufgeschobener / vorgezogener Rentenbeginn

- 3 Jahre nach Vertragsabschluss vereinbar
- max. Rentenbeginnalter: 89 Jahre



Hinterbliebenenabsicherung

Ansparphase

- Vertragsguthaben
- Vertragsguthaben – mindestens Beitragsrückgewähr

Rentenphase

- Rentengarantiezeit
- Kapitalrückgewähr
- Todesfalleistung im Rentenbezug



Arbeitskraftabsicherung SI WorkLife einschließbar



Garantierte Rentensteigerung zwischen 1% und 3%



Dread-Disease-Option mit steuerfreier Kapitalauszahlung und Option auf erhöhte Altersrente (Pflegeoption)





#performance

Agenda

- 1 SI Pur Invest im Überblick
- 2 Fondspolice ohne Garantie – wieso eigentlich?
- 3 Das Fondsuniversum bei SIGNAL IDUNA ab 2024
- 4 leistungsstarke Produktfeatures im Detail
- 5 fondsgebundener Rentenbezug, garantierter Rentenfaktor, Effektivkosten im Wettbewerb
- 6 Gebührenstruktur SI Pur Invest
- 7 Exkurs: Fondspolice vs. Sparplan – ein Vergleich

unsere
USP

Fondspolices ohne Garantie – wieso eigentlich?

Zeit ist (und bringt) Geld! Denn: Laufzeit bedeutet Sicherheit.



Explizite Beitragsgarantien **reduzieren die Renditechancen** in Fondspolices



Faktor Zeit: Je **länger der Anlagehorizont**, desto **geringer das Verlustrisiko** und desto höher die Chancen auf eine überdurchschnittliche Rendite

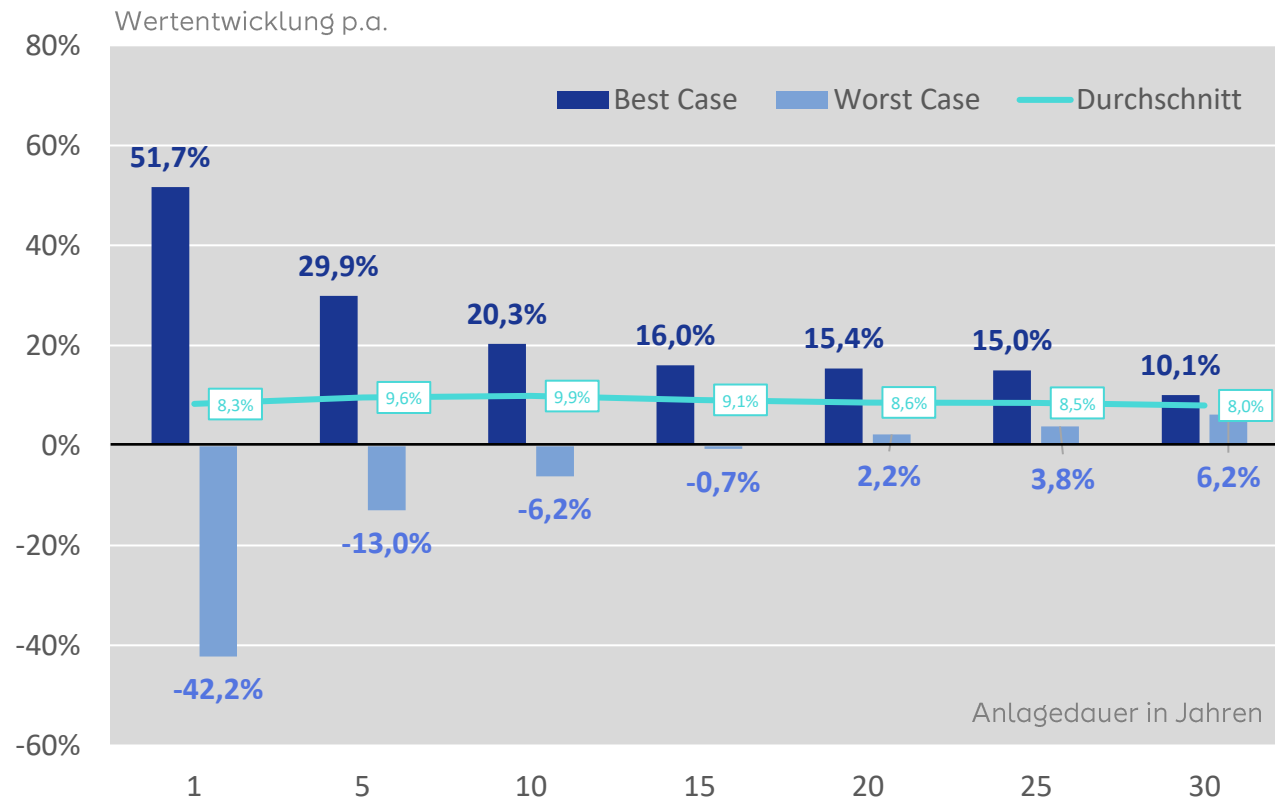


Historisch wurden mit breit gestreuten und **langfristigen Aktienanlagen** stets positive Wertentwicklungen erreicht



Fondspolices ohne Garantie – wieso eigentlich?

Beispiel: regelmäßige Anlage auf Basis des MSCI World* (für alle betrachteten Anlagedauern zwischen 1972 und 2022)





#performance

Agenda

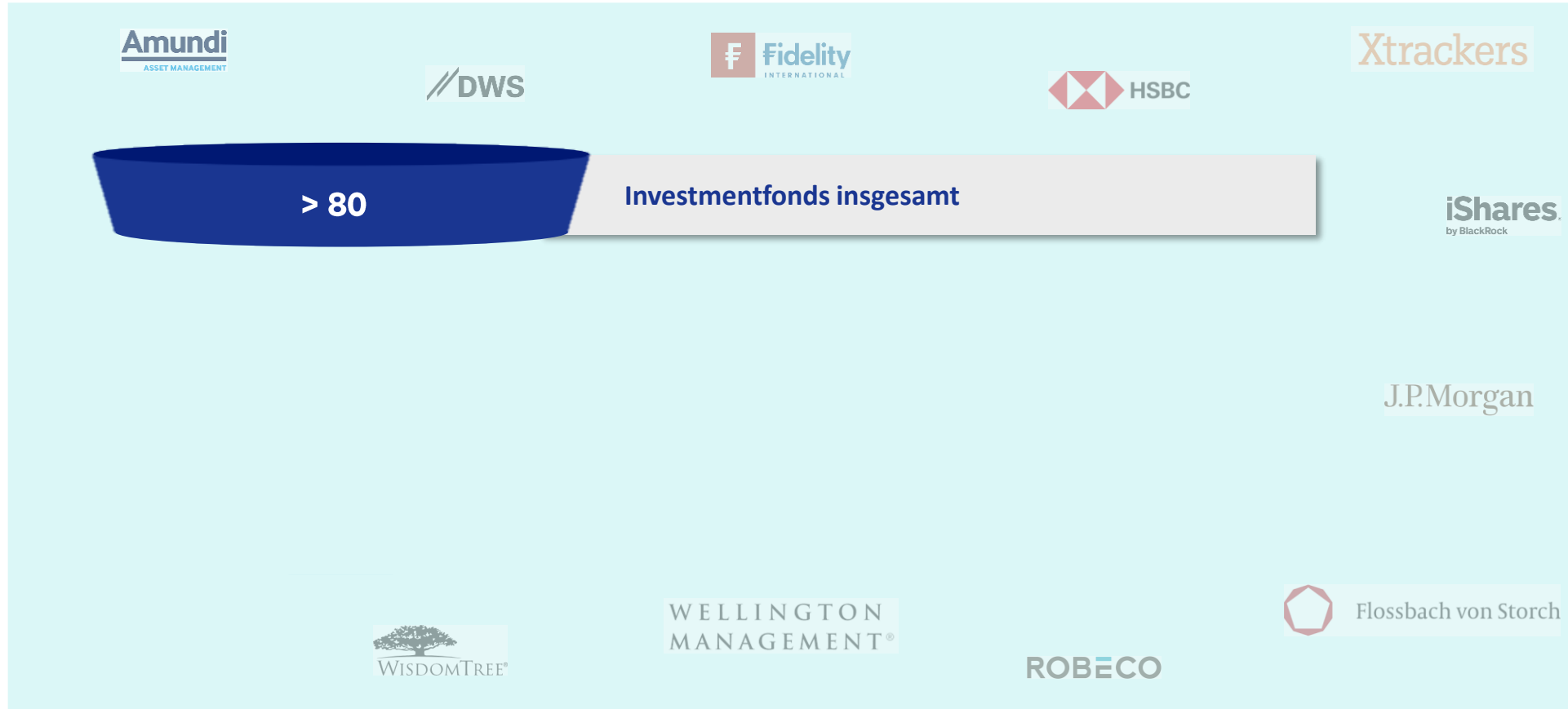
- 1 SI Pur Invest im Überblick
- 2 Fondspolice ohne Garantie – wieso eigentlich?
- 3 Das Fondsuniversum bei SIGNAL IDUNA ab 2024
- 4 leistungsstarke Produktfeatures im Detail
- 5 fondsgebundener Rentenbezug, garantierter Rentenfaktor, Effektivkosten im Wettbewerb
- 6 Gebührenstruktur SI Pur Invest
- 7 Exkurs: Fondspolice vs. Sparplan – ein Vergleich

unsere
USP

Das Fondsuniversum bei SIGNAL IDUNA ab 2024

von A(catis) bis X(trackers)

#performance



Das Fondsuniversum bei SIGNAL IDUNA ab 2024

weitere Highlights



bis zu **20 Fonds gleichzeitig** einschließbar /
besparbar



Fondswechsel (Shift / Switch) **unbegrenzt kostenfrei**



Zielinvestments möglich
eigenes Zuführungsverhältnis auf die
eingeschlossenen Fonds für Zuzahlungen



Fondsöffnungsklausel
künftige **Veränderungen in der Fondsauswahl**
stehen auch den Bestandskunden zur Verfügung



Das Fondsuniversum bei SIGNAL IDUNA ab 2024

Verkaufsunterlage zur Fondsauswahl

#performance

SIGNAL IDUNA
füreinander da

Unterschiedliche Wege, ein gemeinsames Ziel: Sie wollen es im Alter gut haben.

Die Fondsauswahl einer fondsgebunden Rentenversicherung ist der „Rentemotor“ für Ihre Altersversorgung – profitieren Sie von einer Palette sorgfältig ausgewählter Investmentfonds.

Qualität setzt sich durch
Unsere Fondsauswahl setzt sich zusammen aus Investmentfonds, die nach klar definierten Qualitätskriterien ausgewählt und regelmäßig überprüft werden. Dabei achten wir auf eine breite Mischung, eine übersichtliche Wertentwicklung in der Vergangenheit und auf gute Ratingbewertungen.


Mit unserem Fondsangebot bieten wir ein breites Spektrum unterschiedlicher Anlagenschwerpunkte. Ob so genannte ETF (Exchange Traded Funds), Thematicfonds oder eine breite Auswahl sonstiger Aktien-, Misch- oder Renditefonds. Hier ist für jeden Anlegertyp etwas dabei.

Und natürlich bieten wir auch eine Vielzahl von nachhaltig ausgerichteten Fonds an.

Die Fondsauswahl gilt für folgende Produkte:

- SI Global Garant Invest Flexible Rente (ab Produktgeneration 2021)
- SI Global Garant Invest Betriebsliche Rente (ab Produktgeneration 2021)
- SI Pur Invest
- SI Wertspeicher

Ausgesprochen!
Die nachhaltige Ausrichtung unserer Fondspalette ist auch von einer unabhängigen Agentur bestätigt worden. Vom Institut für Vorsorge und Finanzplanung (IVFP) hat sie – stellvertretend durch unsere Fondpolice SI Global Garant Invest Flexible Rente – hierfür ein „EXZELLENZ“ erhalten.



Ihre Vorteile auf einen Blick

- Palette sorgfältig ausgewählter Investmentfonds
- Regelmäßige Überprüfung der Qualität der angebotenen Fonds
- Attraktive Renditechancen weltweit nutzen
- Kostenfreie Fondswechsel während der Vertragslaufzeit

Gemanagte Fonds

Nr.	Fondname (ISIN)	Anlageziel	Kosten pro TEUF
133	All American Growth EUR (LU037528818)	Der Fonds etabliert langfristige Kapitalwachstum an, indem er vorwiegend in US-Aktien mit hoher Marktliquidität investiert, sich auf eine kleine Anzahl von US-Firmen konzentriert und Unternehmen identifiziert, die sowohl überaus großes Wachstumspotenzial bieten als auch die Fähigkeit besitzen, nachhaltig finanziell überhalb ihrer Kapitalkosten zu erwirtschaften. Es wird auf Unternehmen gesetzt mit nachhaltigen Wettbewerbsvorteilen, transparenten Geschäftsmodellen, attraktiven Erträgen und ausgeprägtem Liquiditätsmanagement.	0,95%
134	ACATIS For Value Modular VV (LU190482090)	In der Selektion der Titel ist der Fonds auf Nachhaltigkeit ausgerichtet. Es werden nur Unternehmen ausgewählt, die ethisch-nachhaltige Kriterien erfüllen, sowie hohe Standards in Bezug auf soziale, unternehmerische und ökologische Verantwortung und Nachhaltigkeit erfordern. Die erzielten sind sehr strengen Kriterien nach Artikel 9 der EU-DVG. Zusätzlich verfügt jeder Titel mindestens eines der nachfolgenden Kriterien über die Investitions Kriterien (ESG). Der Fonds investiert weltweit in Value-Aktien, BIC's, Branch, Unternehmenswerte in einem reinvestierten Anlageuniversum, wie soziale Nachhaltigkeit, die Finanzpolitik, Aktien, Zinsen und Dividenden als unterliegenden Basiswerten. Bis zu 10% des Fondsvermögens werden in andere investierte Anlageklassen wie Derivate, Hedgefonds oder Investitionen in verschärfte unterbewertete Anlageklassen wie eine stetige Wertentwicklung bei möglichst niedriger Kurschance zugewandt.	1,41%
135	Amundi Fds Flo Eo Equity (LU184840496)	Der Fonds verwendet einen erweiterten Anlagepool und sucht nach Unternehmen, deren Aktienkurs im Verhältnis zu anderen Value-Kennzahlen oder zum Geschäftsvermögen niedrig ist. Der Anlageprozess wird durch Fundamentaldaten- und quantitative Analysen gesteuert. Der Fonds investiert hauptsächlich in eine breite Palette von Aktien von Unternehmen mit Div- oder überbewerteter Geschäftstätigkeit in den USA. Der Fonds sucht Unternehmen mit hohem Umsatz, vergleichbarer Rendite, die eine effiziente Portfolioverwaltung und zum Nutzen von ESG- oder SRI-Integration in verschiedenen Vermögenswerten, Märkten oder anderen Anlageklassen (einschließlich Dividenden und Schwellenpunkt auf Aktien an).	0,86%
137	Bellway Funds (Lux) Bellway Misch & Services (LU180343330)	Der Fonds investiert weltweit in Aktien von Unternehmen des Medizintechnik- und Gesundheitsdienstleistungssektors. Der Fonds erstrebt ein attraktives Investment in den Healthcare-Sektor, indem es in Medizintechnikunternehmen investiert. Erhöhter Branchenwachstum, Innovationen und ein attraktives Regime für ESG- und ESG-Unternehmen, die bereits über ein breites Produktportfolio verfügen, was auch auf Small Caps, welche über ein technologisch innovatives Produktangebot verfügen. Die Technologie basiert auf fundierten Unternehmensstrategien, wobei insbesondere die medizinische Natur, das Wachstumspotenzial für das Gesundheitswesen sowie die erwartete Marktgröße der entsprechenden Produkte und Services verlässt untersucht werden. Die Selektion der Unternehmen erfolgt Bottom-up, unabhängig von Benchmark-Gewichtungen.	1,46%
138	ESG World Mining Fund Class R (LU104823508)	Der Fonds legt weltweit mindestens 70% seines Gesamtvermögens in Aktien von Unternehmen an, die hauptsächlich im Bergbau und/oder der Förderung oder dem Abbau von Grund- und Edelmetallen und/oder Mineralien tätig sind. Der Fonds wird Gold oder Metalle nicht in physischer Form halten.	1,06%
134	BNP Paribas Digital Tech Product (LU180343330)	Der Fonds investiert in ein konzentriertes Portfolio von 30 bis 50 globalen Unternehmen, die innovativ sind oder innovative Technologien entwickeln, z.B. von künstlicher Intelligenz, Cloud Computing und Robotik.	1,08%
135	Concord Eth. Misch Class R: H EUR (LU198110975)	Der Fonds investiert in Unternehmen, die in der Biotechnologie und damit verbundenen Geschäftsbereichen tätig sind (z.B. Medizintechnik und wissenschaftlicher Forschung) und in den USA schon sehr lange investiert. Biotechnologiefirmen sind als Unternehmen, die sich auf die Entwicklung neuer Medikamente und/oder Dienstleistungen konzentrieren, die das menschliche Wohlbefinden verbessern und die Entwicklung neuer Produkte in der Entwicklungphase.	1,10%
56	Concord Growth Europe (EU00466672)	Die europäische Aktienfonds Concorde Growth Europe konzentriert sich auf Portfolio-aktive hochwertiger europäischer Unternehmen mit langfristigen positiven Wachstumsaussichten. Die Aktienauswahl erfolgt anhand einer gründlichen Fundamentalanalyse der Unternehmen. Die Anlagestrategie richtet sich an den risikoreichen Anleger, der von den Ertragschancen der europäischen Aktienmärkte profitieren möchte.	1,50%
80	EMBI Fund - Technology - A EUR (LU100292949)	Der global angelegte Aktienfonds investiert schwerpunktmäßig weltweit in Aktien von Technologie-Meilensteinern. Die Anlagestrategie ist eine ausgeprägte Strategie, z.B. der Fonds investiert in Unternehmen mit herausragenden Unternehmensleistungen und einem konzentrierten und globalen Management innerhalb des aufwandsintensiven Technologie-sektors. Dieser Fonds richtet sich an den sehr risikoreichen Anleger, der von den Ertragschancen der globalen Technologie aus dem Technologiewachstum profitieren möchte.	1,57%

¹ Finanzprobleme, die unter anderem ökologische oder soziale Merkmale oder eine Kombination aus diesen Merkmalen betreffen
² Ein S. Transparenzberichterstattung (TFR) bzw. Transparenzberichte, die eine nachhaltige Investition unterstützen (Art. 8, Transparenz-Verordnung TFR).
³ Bei den ausgewiesenen Kostenätzen für die aufgeführten Investmentfonds (TEUF) handelt es sich um den zum 01.01.2023 gültigen Stand.
 Wichtige Hinweise: Diese Informationen dienen Werbezwecken und stellen keine Anlage-, Steuer- oder Rechtsberatung dar. Grundlage für den Kauf von Investmentfonds sind die jeweils in deutscher Sprache gehaltenen gültigen Verkaufsunterlagen einschließlich der wesentlichen Anlegerinformationen und des Verkaufsprospekts, der ausführliche Risikohinweise zu den einzelnen mit der Anlage verbundenen Risiken enthält.

Exchange Traded Funds (ETF)

Die Auswahl unserer Exchange Traded Funds (ETF) ist von den Experten des Handelsblatts in Zusammenarbeit mit der Rating-Agentur Assekurata – anhand unserer Fondpolice SI Global Garant Invest Flexible Rente – genau unter die Lupe genommen worden. Die Qualität unserer Auswahl hat die Fachleute überzeugt und ist daher mit einem „SEHR GUT“ bestätigt worden.

Nr.	Fondname (ISIN)	Anlageziel	Kosten pro TEUF
130	Amundi Index Substanz Amundi Index MSCI Emerging Markets SRI PAB (LU191115861)	Der Fonds ist in Unternehmen mit großer und stabiler Marktkapitalisierung in den Schwellenländern engagiert, wobei er einen Bias in Class-Ansatz verfolgt, indem er nur Unternehmen auswählt, die ein hohes MSCI ESG-Rating aufweisen.	0,20%
111	Amundi MSCI World Climate Change (LU182328440)	Amundi MSCI World Climate Change PAB UCITS ETF DR C (LU182328440) Der Fonds investiert weltweit in Aktien von Unternehmen, die die Performance des MSCI World Climate Change Total Return Index (TCR) zielt darauf ab, die Performance des MSCI World Climate Change Total Return Index (TCR) zu erreichen, wobei er einen Bias in Class-Ansatz verfolgt, indem er nur Unternehmen auswählt, die ein hohes MSCI ESG-Rating aufweisen.	0,25%
89	Amundi MSCI World (EU000151747)	Ziel des ETF-Indexfonds ist die Nachbildung der Bewegungen des MSCI World Net Total Return in US-Dollar (USD) Gleichgewicht mit der Tracking Error (Tracking Error) zwischen Fonds und Referenzindex so gering wie möglich gehalten werden. Der Fonds versucht sein Anlageziel über eine indirekte Swap-Strategie zu erreichen. Eine Anlagestrategie richtet sich an den risikoreichen Anleger, der von den Ertragschancen der globalen Aktienmärkte profitieren möchte.	0,30%
136	Amundi S&P 500 ESG (LU187473623)	Amundi S&P 500 ESG zielt darauf ab, die Performance des S&P 500 ESG Index so genau wie möglich nachzubilden, unabhängig davon, ob die Kurs steigt oder fällt. Dieser Fonds bietet ein Engagement in Wertpapieren, die Nachhaltigkeitskriterien erfüllen, wobei die Gewichtung der Branchenklassen insgesamt ähnlich wie beim S&P 500 gehalten wird.	0,17%
109	HSBC Asia Pacific ex Japan Sustainable Equity UCITS ETF (EU000985620)	Der Fonds strebt an, die Erträge des FTSE Asia Pacific ex Japan ESG Low Carbon Select Index über „Index“ so genau wie möglich nachzubilden.	0,25%
100	iShares Automation & Robotics (EU000724522)	Der Fonds strebt an, die Rendite des STOXX Factor Automation & Robotics Index (Referenzindex des Index) zu erreichen, wobei er einen Bias in Class-Ansatz verfolgt, indem er nur Unternehmen auswählt, die ein hohes MSCI ESG-Rating aufweisen.	0,40%
141	iShares Core S&P 500 (EU000985620)	Der iShares Core S&P 500 ist ein börsennotierter Indexfonds (Exchange Traded Fund, ETF), der möglichst genau die Wertentwicklung von S&P 500 abbildet. Der ETF orientiert sich in die in die wichtigsten Wertpapiere. Der Index bietet die Wertentwicklung eines Segments von US-amerikanischen Aktien, die im Prime Standard der Börse Frankfurt gelistet sind.	0,30%
144	iShares Core S&P 500 UCITS ETF (ES) (EU000985620)	Der Fonds strebt die Nachbildung der Wertentwicklung des Index S&P 500 an, der aus 500 US-Unternehmen mit hoher Marktliquidität besteht.	0,07%
107	iShares MSCI Europe SRI (EU000985620)	Der Fonds ist konzentriert die Performance eines Index nachzubilden, der sich aus europäischen ESG-Umweltverträglich, sozial und staatsrechtlich überprüften Unternehmen zusammensetzt.	0,20%
142	iShares MSCI ESG (EU000985620)	Anlageziel des Fonds ist es, für die Anleger eine Gesamtertrags aus Kapitalerträge und Ertragsrendite zu erreichen, die der Rendite des MSCI World ESG Enhanced Focus CTB Index entspricht. Um dieses Anlageziel zu erreichen, verfügt der Fonds die Anlagestrategie, die auf Grundlage von Aktienwerten in den MSCI World ESG Enhanced Focus CTB Index, den Referenzindex des Fonds, bildet. Der Fonds beschäftigt sich mit Unternehmen, die einen hohen ESG-Rating aufweisen, wobei die Gewichtung der Branchenklassen insgesamt ähnlich wie beim S&P 500 gehalten wird.	0,20%

¹ Finanzprobleme, die unter anderem ökologische oder soziale Merkmale oder eine Kombination aus diesen Merkmalen betreffen
² Ein S. Transparenzberichterstattung (TFR) bzw. Transparenzberichte, die eine nachhaltige Investition unterstützen (Art. 8, Transparenz-Verordnung TFR).
³ Bei den ausgewiesenen Kostenätzen für die aufgeführten Investmentfonds (TEUF) handelt es sich um den zum 01.01.2023 gültigen Stand.



#performance

Agenda

- 1 SI Pur Invest im Überblick
- 2 Fondspolice ohne Garantie – wieso eigentlich?
- 3 Die Fonds-Welt bei SIGNAL IDUNA ab 2024
- 4 leistungsstarke Produktfeatures im Detail
- 5 fondsgebundener Rentenbezug, garantierter Rentenfaktor, Effektivkosten im Wettbewerb
- 6 Gebührenstruktur SI Pur Invest
- 7 Exkurs: Fondspolice vs. Sparplan – ein Vergleich

unsere
USP

Leistungsstarke Produktfeatures im Detail -

Startmanagement



Startmanagement für Einmalbeiträge und
Zuzahlungen

- Dauer zwischen 6 und 60 Monaten wählbar
- Schrittweise Umschichtung des Einmalbeitrags /
der Zuzahlung aus dem risikoarmen Startfonds
- Verteilungsschlüssel auf mehrere Fonds kann
individuell vereinbart werden
- kann jederzeit beendet werden



Ziel

- Glättung von Kursspitzen zum Zeitpunkt
der Anlage

Cost-
average



Leistungsstarke Produktfeatures im Detail - Rebalancing



bei Auswahl von mind. 2 Fonds optional einschließbar

- anfänglich festgelegtes Aufteilungsverhältnis ändert sich durch unterschiedliche Wertentwicklung
- dieses Aufteilungsverhältnis wird 1x p.a. **wieder hergestellt**
- kann **jederzeit aus- und (wieder) eingeschlossen** werden
- Fondsguthaben im Rahmen des Startmanagements bleiben ausgenommen

„Buy low, sell high!“

#performance



Leistungsstarke Produktfeatures im Detail - Ablaufmanagement-Modelle



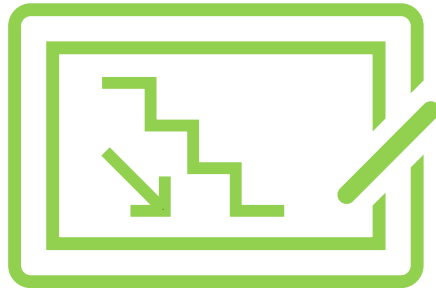
Leistungsstarke Produktfeatures im Detail - Modell 1: Ablaufmanagement



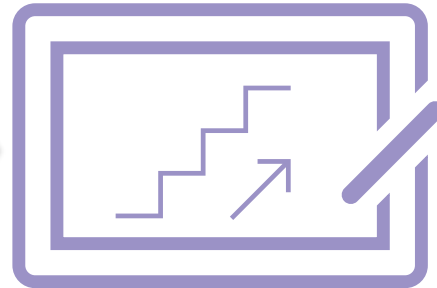
Mindestansparzeit 10 Jahre
Start: 60 Monate vor Rentenbeginn



ebenmäßige, monatliche Umschichtung in einen
risikoarmen Zielfonds (HANSAdefensive)



freie Fondsanlage



risikoarmer Zielfonds



kann jederzeit aus- oder (wieder) eingeschlossen werden



Leistungsstarke Produktfeatures im Detail - Modell 2: Ablaufkonzept FLEX

Start: 10 Jahre vor Rentenbeginn

Phase 1

84 Monate ab Start

- flexible monatliche Umschichtungen, abhängig von der Wertentwicklung im abgelaufenen Monat
- Grundprinzip: Je höher die aufgelaufenen Erträge (Vertragsguthaben im Verhältnis zur bisherigen Beitragssumme), desto höher der Umschichtungsbetrag

Phase 2

36 Monate vor Rentenbeginn

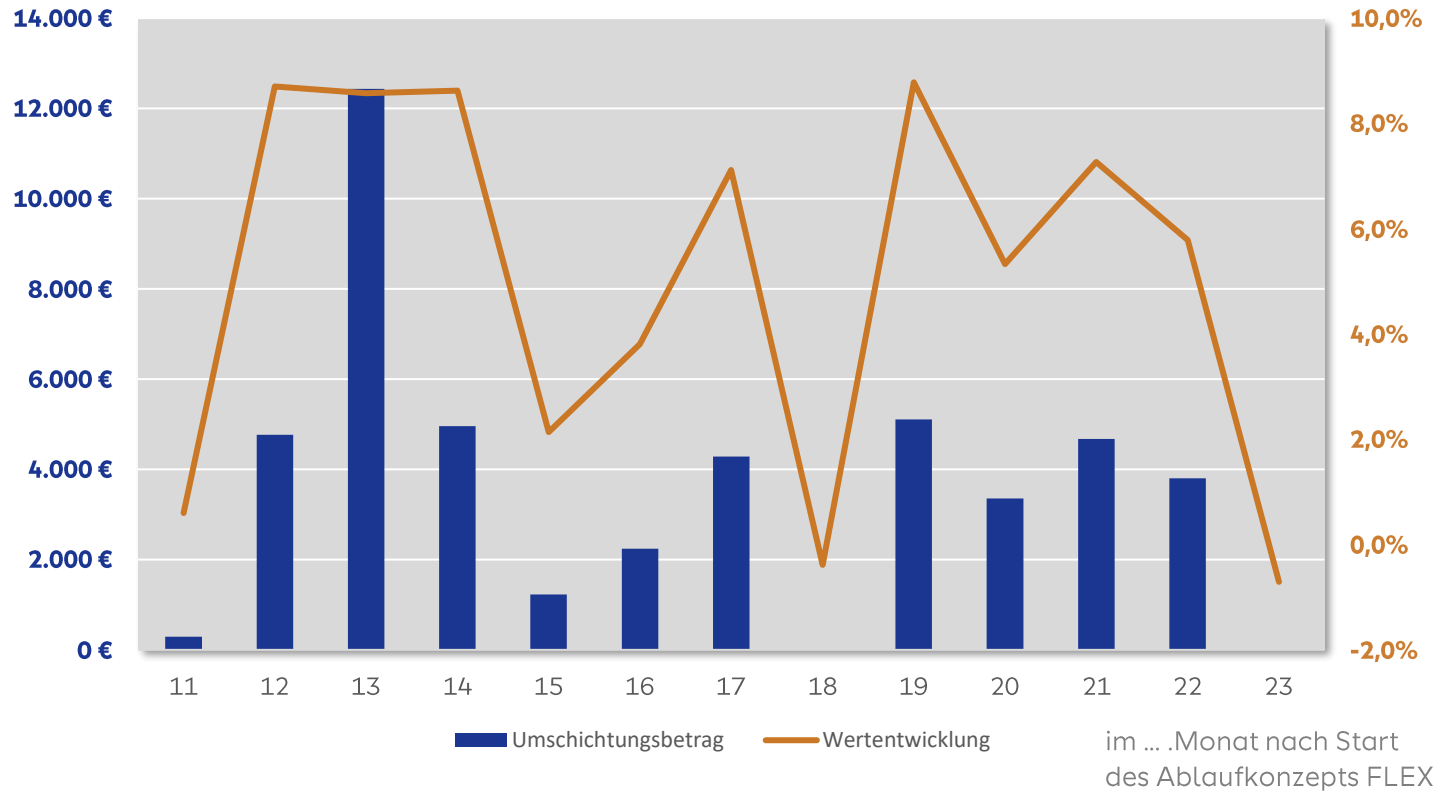
- gleichmäßige mtl. Umschichtungen analog Ablaufmanagement

- Mindestansparzeit 15 Jahre
- jederzeit ein- und (wieder) ausschließbar



Leistungsstarke Produktfeatures im Detail - Modell 2: Ablaufkonzept FLEX

Zusammenhang Wertentwicklung und Umschichtungsbeitrag



im ... Monat nach Start
des Ablaufkonzepts FLEX

Vertrag mit ca. 150 TEUR Vertragsguthaben bei Start des Ablaufkonzepts FLEX, Betrachtung eines Ausschnitts von 13 Monaten (Monat 11 bis Monat 23 nach Beginn) auf Basis fiktiv gewählter monatlicher Wertentwicklungen in der Fondsanlage.



Leistungsstarke Produktfeatures im Detail – Entnahmen und Beitragspausen



Beitragspausen

- jederzeit (nach Ablauf des 1. Versicherungsjahres) **für bis zu 3 Jahre kostenfrei** möglich
- Nachzahlungsmöglichkeit der pausierten Beiträge

Entnahmen



- default: Entnahme im Verhältnis der Fondsguthaben
- **Zielentnahmen** aus bestimmten Fonds möglich
- Mindestguthaben nach Entnahme 1.000 €
- auch **Entnahmeplan** (mind. 200 €) pro Monat, Quartal, Halbjahr oder Jahr möglich
- Kapitalentnahmen auch im Rentenbezug **aus Todesfalleistung** möglich



Leistungsstarke Produktfeatures im Detail – Dynamische Vielfalt



Dynamikarten

- **beitragsbezogene Dynamik** zwischen 1% und 10%
- **Startdynamik:** 20% p.a. in den ersten fünf Jahren, danach zwischen 1% und 10%
- **BBG-Dynamik:** Erhöhung gem. der BBG in der gesetzl. Rentenversicherung



Hohe Flexibilität

- **nachträglicher Einschluss** bis Alter 50 möglich
- **Anpassung der Prozentsätze** auch nachträglich jederzeit möglich





#performance

Agenda

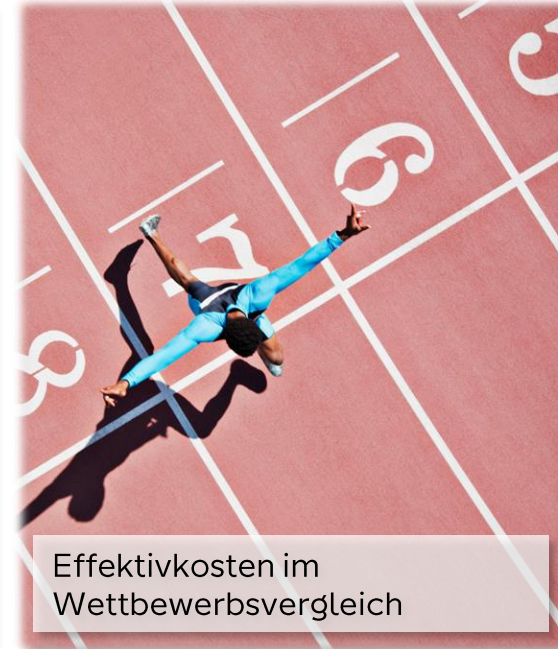
- 1 SI Pur Invest im Überblick
- 2 Fondspolice ohne Garantie – wieso eigentlich?
- 3 Die Fonds-Welt bei SIGNAL IDUNA ab 2024
- 4 leistungsstarke Produktfeatures im Detail
- 5 fondsgebundener Rentenbezug, garantierter Rentenfaktor, Effektivkosten im Wettbewerb
- 6 Gebührenstruktur SI Pur Invest
- 7 Exkurs: Fondspolice vs. Sparplan – ein Vergleich

unsere
USP

#performance



- Unser SI Pur Invest



U S P

Moderner fondsgebundener Rentenbezug

Step 1: Startallokation



U S P

Moderner fondsgebundener Rentenbezug

Step 2: Auffüllung des Fondsguthabens

zusätzliches Anlagekapital durch Bankpartner



Sicherungsvermögen
SILV AG (für
garantierte Rente)



Spezialfonds
SI BestInvest (für
Fonds-Zusatzrente)



Moderner fondsgebundener Rentenbezug



Funktionsweise des Anlagekonzepts im SI BestInvest

- **Auffüllungsbetrag:** stets das **2-fache des vorhandenen Guthabens** im SI BestInvest (gesamter Anlagebetrag: bis zu 150% des Vertragsguthabens)
- Auffüllung und Rückzahlung jeweils im **monatlichen** Rhythmus
- Ergebnis: **bis zu 75%** des gesamten Vertragsguthabens **partizipieren an der Wertentwicklung** des Kapitalmarkts / SI BestInvest
- **Ergänzende Fondsauswahl** zum SI BestInvest in Planung



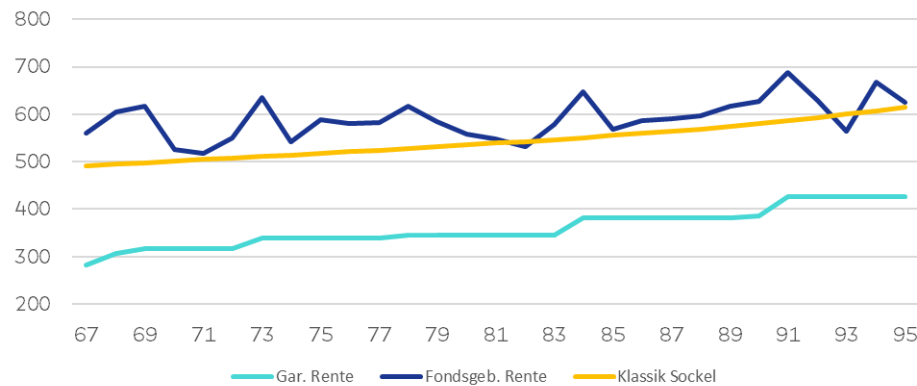
Moderner fondsgebundener Rentenbezug



Vergleich fondsgebundene und konventionelle Rente


Rentenbezugsform	Startrente	Davon gar. Startrente
Bonusrente	375	375
Bonusrente mit Sockel	492	375
Fondsgebundene Verrentung	561	281

Beispielverlauf im mittleren Szenario



U S P

Spitzenplatz beim garantierten Rentenfaktor

Gesellschaft	aktueller Rentenfaktor	garantierter Rentenfaktor ↓
ERGO	26,03	26,03
SIGNAL IDUNA 	25,84	24,55
Gothaer	25,94	23,62
Volkswohlbund	25,91	23,49
Continentale	26,09	22,93
Baloise	25,94	21,95
Alte Leipziger	25,81	21,94
HDI	25,64	21,79
Allianz	26,01	20,80

#performance



Spitzenplatz beim garantierten Rentenfaktor – Weitere Regelungen



Garantierter Rentenfaktor

- entspricht **95%** des bei Vertragsabschluss gültigen Rentenfaktors
- ist der **Mindest-Rentenfaktor** für die Verrentung
- **Günstigerprüfung** bei Rentenbeginn mit dann gültigem (vollen) Rentenfaktor




Vertragliche Rechnungsgrundlagen gelten auch für...

- **außerplanmäßige** Beitragserhöhungen
- Beitragserhöhungen im **Rahmen einer Dynamik**
- **Zuzahlungen**



Effektivkosten im Wettbewerbsvergleich

Ablaufleistungen, 40 Jahre Laufzeit, 6% Wertentwicklung
100 € Monatsbeitrag, iShares MSCI World (TER 0,20%)

Gesellschaft	Ablaufleistung
Nürnberger	153.716 €
SIGNAL IDUNA 	148.885 €
Volkswohlbund	148.426 €
Baloise	147.280 €
HDI	145.854 €
Stuttgarter	142.974 €
AXA	141.528 €
Allianz	140.498 €
Swiss Life	132.617 €
Canada Life	126.272 €





#performance

Agenda

- 1 SI Pur Invest im Überblick
- 2 Fondspolice ohne Garantie – wieso eigentlich?
- 3 Die Fonds-Welt bei SIGNAL IDUNA ab 2024
- 4 leistungsstarke Produktfeatures im Detail
- 5 fondsgebundener Rentenbezug, garantierter Rentenfaktor, Effektivkosten im Wettbewerb
- 6 Gebührenstruktur SI Pur Invest
- 7 Exkurs: Fondspolice vs. Sparplan – ein Vergleich

unsere
USP

Gebührenstruktur für SI Pur Invest

...unser Beitrag gegen die Inflation – das Geld bleibt im Vertrag

- ❖ Entnahme
- ❖ Einrichtung Entnahmeplan
- ❖ Beitragspause / Beitragsfreistellung
- ❖ Zuzahlungen (auch in Zielfonds)
- ❖ Beitragserhöhungen und –reduktionen
- ❖ nachträglicher Einschluss Dynamik
- ❖ Änderung Dynamik Prozentsatz
- ❖ Ausschluss / Widerspruch Technik
- ❖ Wiederinkraftsetzung
- ❖ Fondswechsel (Roll & Shift)
- ❖ Änderung Todesfallleistung für Rentenbezug
- ❖ Wechsel der Verrentungsform
- ❖ Ein- und Ausschluss Startmanagement
- ❖ Ein- und Ausschluss Ablaufkonzepte
- ❖ Ein- und Ausschluss Rebalancing
- ❖ Vorziehen und Aufschieben Rentenbeginn
- ❖ Kapitalentnahme im Rentenbezug

GEBÜHRENFREI

#performance





#performance

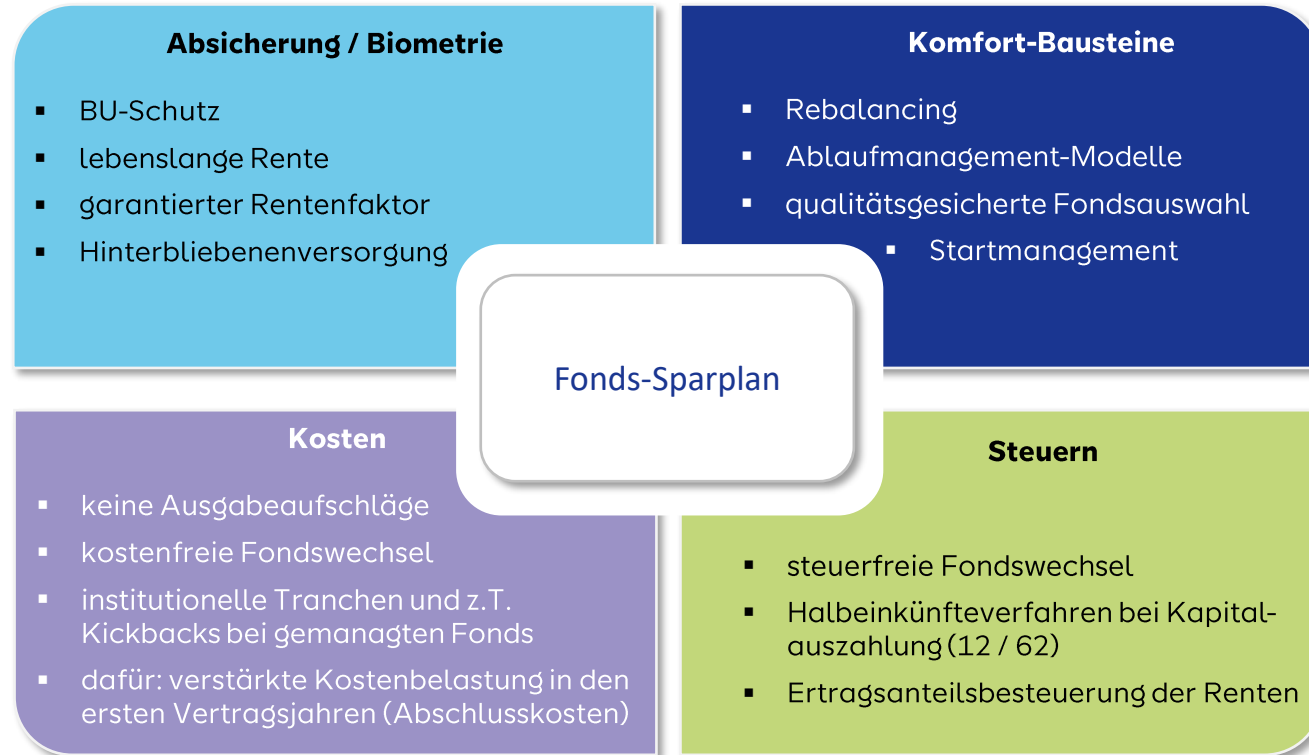
Agenda

- 1 SI Pur Invest im Überblick
- 2 Fondspolice ohne Garantie – wieso eigentlich?
- 3 Die Fonds-Welt bei SIGNAL IDUNA ab 2024
- 4 leistungsstarke Produktfeatures im Detail
- 5 fondsgebundener Rentenbezug, garantierter Rentenfaktor, Effektivkosten im Wettbewerb
- 6 Gebührenstruktur SI Pur Invest
- 7 Exkurs: Fondspolice vs. Sparplan – ein Vergleich

unsere
USP

Fondspolice vs. Fonds-Sparplan – ein Vergleich

Fondspolice = Fonds-Sparplan + Versicherungsmantel





Vielen Dank für Ihre Aufmerksamkeit!