

SDV AG
24.01.2023





LV 1871 ***ALS PARTNER***

Persönlich. Erfahren. Engagiert.

- Finanzstärke
- Erfolgreiche Kapitalanlage
- Ausgezeichnet am Markt



KENNZAHLEN IM ÜBERBLICK

01/ unabhängig von Finanzinvestoren

02/ unsere **Kunden** sind auch unsere **Mitglieder**

03/ die **Versicherungsgemeinschaft** im Fokus

04/ auf langfristiges Tragen der Produkte ausgelegt

KENNZAHLEN IM ÜBERBLICK

- **ÜBERBLICK VERSCHAFFEN ÜBER KENNZAHLEN:**

- Wo liegt der Unterschied zwischen Eigenkapitalquote und Solvenzquote?

Eigenkapitalquote

=

Laut HGB handelt es sich
hierbei um eine
Vergangenheitsbetrachtung

Hohe
Solvvenzquote

=

Hier handelt es sich um
Eigenmittel die eine
Zukunftsbetrachtung aufzeigen

Eigenmittel sind z.B.:

- Schlussüberschüsse
- Bewertungsreserven
- Profit aus dem VS-Bestand
- freie RfB

KENNZAHLEN IM ÜBERBLICK



Name	freie RfB	SÜAF	EK	Sicherheits- marge mit Vorkäufen inkl. Nachrang	BWR Veränderung 2020-2021 inkl. Vorkäufe	BWR inkl. Vorkäufe	Perfor- mance KA 2021	Nettover- zinsung	lfd. Durch- schnitts- verzinsung	Solvency II Quote netto ohne HÜM	Verände- rung Solvenz- quote zu Vorjahr	BU-Anteil lt. Ausweis "Kranken- versicherung" an lfd. Beiträgen	FLV-Anteil lt. S.05.01	Abschluss- kosten- quote	Verwal- tungs- kosten- quote	Storno- quote
Allianz Leben	3,6%	1,4%	1,2%	28,2%	-5,2%	20,5%	-0,4%	3,7%	2,8%	183%	27%	0%	15%	3,7%	1,0%	4,0%
Alte Leipziger Leben	1,9%	1,2%	4,2%	19,1%	-8,8%	10,8%	-3,8%	3,6%	1,9%	311%	10%	22%	26%	3,9%	1,6%	5,9%
AXA Leben	3,2%	1,4%	1,7%	24,3%	-7,2%	16,2%	-2,3%	4,1%	3,9%	164%	6%	20%	30%	4,5%	3,0%	4,2%
Basler Leben AG	4,9%	1,6%	2,1%	26,3%	-1,8%	14,4%	1,7%	3,9%	1,7%	265%	149%	25%	41%	5,2%	3,1%	4,2%
Barmenia	1,4%	1,4%	3,0%	15,1%	-4,5%	7,6%	-0,6%	3,5%	2,9%	313%	51%	31%	14%	3,0%	3,0%	7,1%
BBV Leben	3,5%	3,5%	6,8%	36,2%	-1,0%	15,9%	3,2%	4,9%	3,6%	126%	56%	14%	1%	22,3%	6,1%	2,0%
Condor Leben	3,4%	1,5%	1,9%	24,3%	-4,1%	14,8%	-0,9%	2,6%	2,2%	288%	54%	17%	31%	3,6%	2,1%	4,3%
Continental	4,2%	1,4%	3,0%	19,6%	-1,1%	9,1%	2,3%	3,2%	1,9%	408%	47%	33%	39%	4,5%	2,0%	4,6%
Delta Direkt	44,8%	0,2%	10,8%	99,6%	-1,7%	25,2%	1,6%	3,0%	3,0%	538%	48%	0,0%	0,0%	7,8%	1,8%	1,7%
Gothaer Leben	2,3%	0,5%	3,1%	17,2%	-6,3%	10,1%	-2,4%	3,4%	2,2%	185%	23%	13%	17%	5,7%	1,9%	3,4%
Hannoversche Leben										551%	72%	6%	2%			
HDI Leben	2,2%	1,1%	2,2%	23,2%	-6,9%	16,3%	-2,8%	3,4%	1,9%	131%	47%	17%	38%	6,5%	4,4%	3,9%
Ideal Leben	4,1%	1,5%	1,9%	30,5%	-1,9%	20,3%	4,1%	3,8%	2,9%	292%	114%	48%	0%	4,6%	2,5%	2,1%
LV 1871	3,4%	2,8%	2,6%	40,1%	-2,6%	26,8%	1,4%	4,0%	3,0%	410%	-25%	34,2%	29,0%	4,1%	2,0%	3,3%
Neue Bayerische Beamten Leben	2,1%	1,1%	9,5%	23,7%	0,6%	10,2%	7,5%	5,9%	3,2%	239%	-2%	53%	32%	4,2%	1,8%	4,9%
NÜRNBERGER Leben	4,6%	1,9%	1,9%	24,4%	-4,2%	13,8%	-0,5%	3,3%	1,9%	465%	149%	36%	26%	6,0%	3,7%	4,2%
Stuttgarter Leben	1,7%	3,9%	3,3%	22,7%	-5,3%	12,4%	-1,0%	3,8%	2,6%	251%	128%	13%	27%	5,1%	2,4%	4,8%
Swiss Life	1,2%	1,0%	3,0%	24,9%	-9,7%	17,6%	-3,8%	4,6%	2,2%	391%	34%	37%	12%	4,7%	3,0%	4,8%
Volkswahl Bund	1,3%	3,2%	1,3%	24,3%	-10,5%	16,7%	-4,1%	4,1%	3,7%	216%	66%	20%	31%	4,5%	1,7%	3,9%
WWK	2,0%	0,8%	6,1%	17,5%	0,9%	7,5%	4,8%	4,3%	1,8%	241%	89%	10%	67%	4,6%	2,8%	7,3%
Gewichteter Durchschnitt	2,9%	1,4%	1,9%	23,7%	-6,2%	15,8%	-1,7%	3,6%	2,6%	204,3%	47,5%	12,3%	23,8%	4,4%	2,1%	4,2%

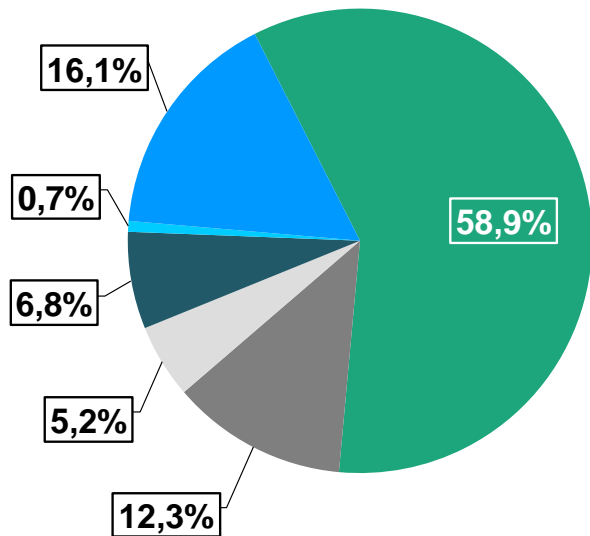
LV 1871 überdurchschnittlich in allen Finanzkennzahlen (Reserven, Performance etc.)

KENNZAHLEN IM ÜBERBLICK

Kapitalanlagestruktur 31.12.2021

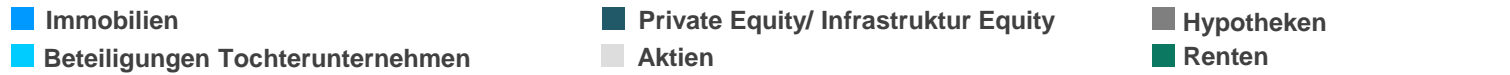
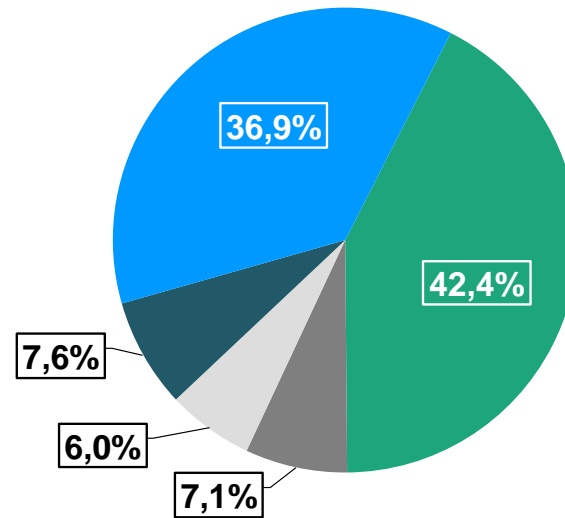
Gesamte KA: Marktwert 7.538 Mio. €

Anteil der Anlageklassen an den gesamten Kapitalanlagen (Marktwert inkl. Reserven auf Vorkäufe)



Nettoreserven 1.590 Mio. €

Anteil der Reserven der jeweiligen Anlageklasse an den gesamten Bewertungsreserven (inkl. Reserven auf Vorkäufe)





 **LV 1871**

NEUERUNGEN GOLDEN BU

Golden SBU und Golden BU Start

Stand 01.2023

PRODUKT-HIGHLIGHTS

 LV 1871



1.) Beitragssenkungen



2.) Nachversicherungs-
garantien



3.) Erleichterte
Gesundheitsprüfung

PRODUKT-HIGHLIGHTS

 LV 1871



1.) Beitragssenkungen



2.) Nachversicherungs-
garantien



3.) Erleichterte
Gesundheitsprüfung

OPTIMIERUNG DER BERUFSEINSTUFUNG



Neue Berufsgruppensystematik: passgenaue Einstufung erfolgt nun innerhalb von 27 Berufsklassen

Bei den persönlichen Angaben, die zu einer Verbesserung der Berufseinstufung führen können, ergeben sich folgende Verbesserungen:

- staatlich geprüfte Techniker: können nun Angaben zum Anteil der Bürotätigkeit und der Anzahl der geführten Mitarbeiter machen
- die meisten Akademiker: werden nun nach dem Ausbildungsabschluss gefragt → Differenzierung von Bachelor- und Masterabschluss
- in der Frage nach dem Ausbildungsabschluss: ist künftig auch die kaufmännische Ausbildung enthalten


GOLDEN BU: NOCH ATTRAKTIVERE BEITRÄGE




Neukalkulation der Prämien in der selbstständigen Berufsunfähigkeitsversicherung

- ✓ **Beitragssenkung bei über 1.400 Berufen**, die Höhe der Reduzierung nimmt mit steigendem Eintrittsalter zu
- ✓ die meisten Berufe der Zielgruppe **Ingenieure und MINT-Berufe** profitieren erneut von einer Beitragsenkung von durchschnittlich **fünf Prozent**
- ✓ **Handwerksmeister** profitieren im Mittel von einer Beitragsreduktion von **fünf Prozent**
- ✓ für zahlreiche **industrielle Fachkräfte** wie beispielsweise Maschinenführer, Elektroniker und Zerspanungs-Mechaniker beträgt die Beitragsersparnis im Mittel **acht Prozent**
- ✓ für **staatlich geprüfte Techniker** sinken die Beiträge im Schnitt um **fünf Prozent**
- ✓ für die **Meister aus dem industriellen Bereich**, wie einem Maschinenbaumeister senken wir die Beiträge im Durchschnitt um **acht Prozent**.
- ✓ **Humanmediziner** profitieren im Mittel von einer Beitragsersparnis von **sieben Prozent**, **Zahnmediziner und Chirurgen** im Mittel von **15 Prozent**
- ✓ für **Schüler und Studenten** bieten wir weiterhin attraktive Prämien – Schüler der gymnasialen Oberstufe werden beispielsweise um ca. **zwei Prozent** günstiger

BEITRAGSUNTERSCHIEDE



Name	Peter Müller
Alter	35
Beruf	Industriemeister
Familienstand	verheiratet, zwei Kinder, Nichtraucher, 100 % körperlich, keine MA



Name	Laura Muster
Alter	33
Beruf	Maschinenbauingenieurin
Familienstand	verheiratet, zwei Kinder, Nichtraucher

Golden-BU	
Versicherungsbeginn:	01.01.2023
Laufzeit:	bis 65 Jahre
Höhe der monatlichen BU-Rente:	1.500 €


Golden-BU	
Versicherungsbeginn:	01.01.2023
Laufzeit:	bis 67 Jahre
Höhe der monatlichen BU-Rente:	1.500 €

		NEU
Monatlicher Zahlbeitrag*:	99,86 €	86,78 €
Monatlicher Bruttobeitrag:	151,31 €	131,49 €

		NEU
Monatlicher Zahlbeitrag*:	49,82 €	46,97 €
Monatlicher Bruttobeitrag:	75,49 €	71,16 €

* Der monatliche Zahlbeitrag ist nicht garantiert, er ergibt sich durch Abzug von Überschussanteilen vom Bruttobeitrag

BEITRAGSUNTERSCHIEDE



Name	Peter Müller
Alter	35
Beruf	Zahnarzt
Familienstand	ledig, kein Kind, Nichtraucher



Name	Laura Muster
Alter	30
Beruf	Elektronikerin (Betriebstechnik)
Familienstand	verheiratet, zwei Kinder, Nichtraucher

Golden-BU	
Versicherungsbeginn:	01.01.2023
Laufzeit:	bis 67 Jahre
Höhe der monatlichen BU-Rente:	2.000 €

Golden-BU	
Versicherungsbeginn:	01.01.2023
Laufzeit:	bis 67 Jahre
Höhe der monatlichen BU-Rente:	1.000 €

		NEU
Monatlicher Zahlbeitrag*:	108,98 €	92,90 €
Monatlicher Bruttobeitrag:	165,12 €	140,76 €

		NEU
Monatlicher Zahlbeitrag*:	60,50 €	55,56 €
Monatlicher Bruttobeitrag:	91,67 €	84,18 €

* Der monatliche Zahlbeitrag ist nicht garantiert, er ergibt sich durch Abzug von Überschussanteilen vom Bruttobeitrag

PRODUKT-HIGHLIGHTS

 LV 1871



1.) Beitragssenkungen



2.) Nachversicherungs-
garantien



3.) Erleichterte
Gesundheitsprüfung

DAS LEBEN VERÄNDERT SICH JEDEN TAG UND IMMER WIEDER AUFS NEUE



Nicht alle Ereignisse lassen sich im Voraus verlässlich planen. Deshalb bieten wir auch während der Vertragslaufzeit eine Reihe von Gestaltungsmöglichkeiten, mit denen der Schutz ganz einfach an geänderte Lebensumstände und Rahmenbedingungen angepasst werden kann. Darstellung anhand ausgewählter Gestaltungsmöglichkeiten!

NACHVERSICHERUNGSGARANTIE



Obergrenzen*:

- Maschinenbauingenieur/in bis 3.700 €
- Gymnasiale Oberstufe bis 2.400 €
- Schüler/in Gesamtschule bis 1.900 €



Ereignisabhängige*:

Insgesamt stehen 18 Ereignisse zur Verfügung.

Ereignisunabhängige*:

Bis zum 50. Lebensjahr möglich

Anpassung
persönliche
Lebens-
phasen



Meldefristen:

Innerhalb eines Zeitraums von **12 Monaten** nach Eintritt des jeweiligen Ereignisses



Berufseinstufung*:

Die Berufseinstufung sowie die Obergrenze können überprüft werden

Ohne
erneute
Risikoprüfung

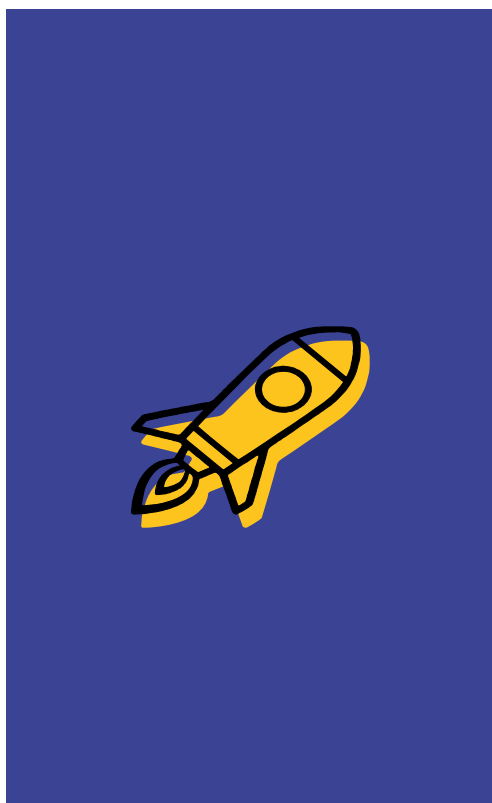
Karrieregarantie*:

Die Gesamt-BU-Rente darf infolge der Erhöhung aufgrund der Steigerung des monatlichen regelmäßigen Bruttoeinkommens maximal doppelt so hoch sein wie die Obergrenze für die Nachversicherung

*maximal bis zu den für den jeweiligen Beruf gültigen Höchstrenten gemäß Annahmerichtlinie

* wenn die jeweiligen Vorsetzungen erfüllt werden

ANHEBUNG DER NACHVERSICHERUNGSBEREICHEN

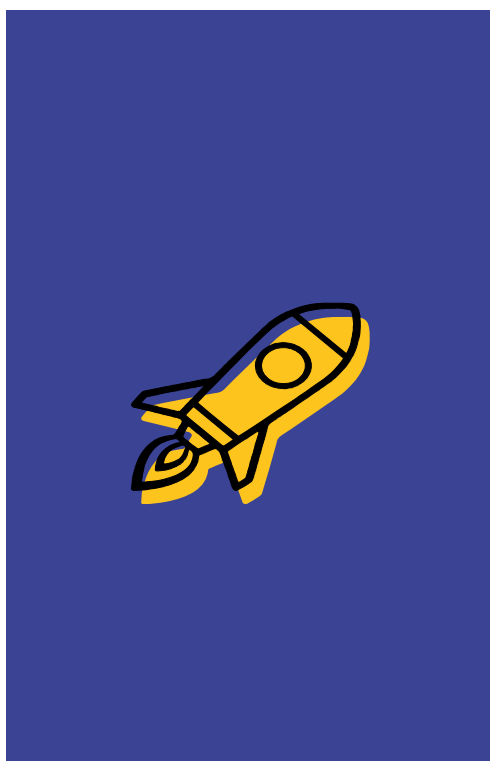


Nachversicherung als Schüler, Azubi oder Student . . .

Beruf	monatliche Obergrenze (bisher)	monatliche Obergrenze
Schüler/in (Gesamtschule)	1.600 Euro	1.900 Euro
Schüler/in (gymnasiale Oberstufe)	2.000 Euro	2.400 Euro
IT-Systemelektroniker Azubi	2.000 Euro	2.300 Euro
Student/in (Informatik)	2.400 Euro	2.800 Euro
Student/in (Humanmedizin)	2.000 Euro	2.600 Euro

NEU

ANHEBUNG DER OBERGRENZEN



Beruf	monatliche Obergrenze Nachversicherung (bisher)	monatliche Obergrenze Nachversicherung	monatliche Obergrenze Karrieregarantie
Diplom-Wirtschaftsinformatiker/in	3.000 Euro	3.700 Euro	7.400 Euro
Maschinenbauingenieur/in	3.000 Euro	3.700 Euro	7.400 Euro
Entwicklungsingenieur/in (Bachelor)	2.500 Euro	3.500 Euro	7.000 Euro
Assistenzarzt/ärztin	2.500 Euro	3.300 Euro	6.600 Euro
Elektrotechnik-meister/in*	2.000 Euro	2.600 Euro	5.200 Euro

NEU

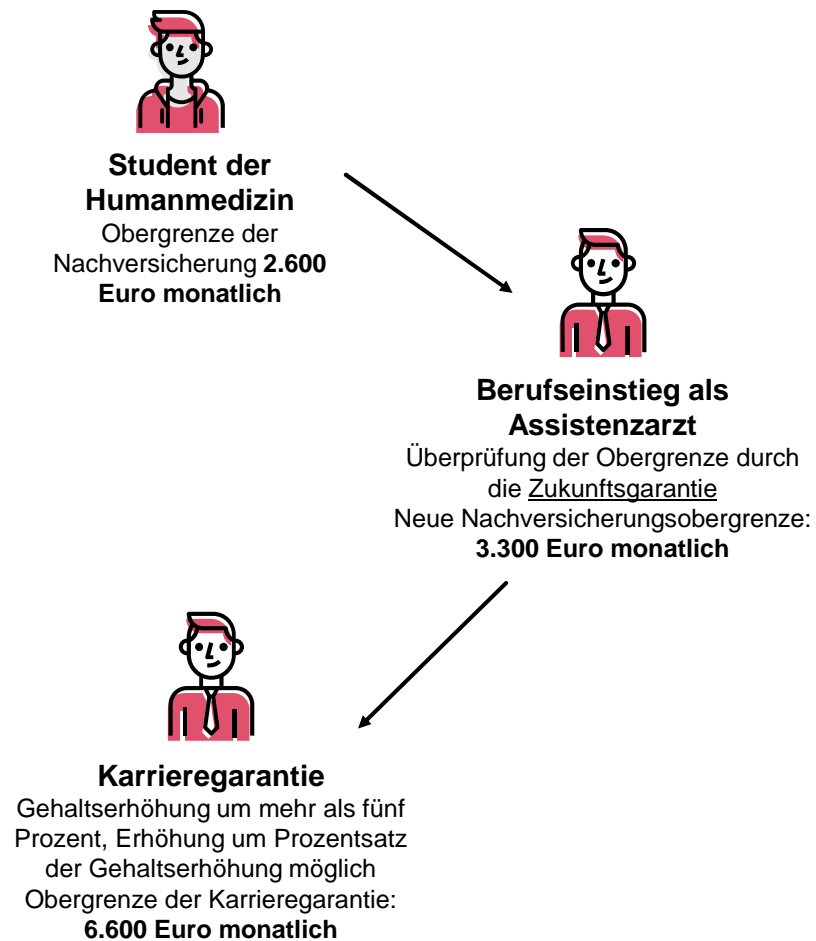
NEU

BEISPIEL ZU DEN OBERGRENZEN

ANHAND EINES MEDIZINSTUDENTEN



Im Rahmen der Zukunftsgarantie für Schüler, Auszubildende und Studenten kann die **Obergrenze bei Berufseinstieg** überprüft werden und an die Obergrenze **des tatsächlich ausgeübten Berufs** – ohne erneute Risikoprüfung – angepasst werden.



GOLDEN BU – INDIVIDUELL ANPASSBAR



Zukunftsgarantie: Das Extra für junge Leute

Die jungen Kunden haben flexible Anpassungsmöglichkeiten:

- ✓ Möglichkeiten zur Überprüfung der Berufseinstufung sowie der Obergrenze für die Nachversicherungsgarantie
- ✓ Verdopplung der BU-Rente* bei Beginn eines Studiums oder einer Berufsausbildung
- ✓ Nachträglicher Einschluss AU-Leistung bei Berufseinstieg
- ✓ Überprüfungsoption Ausschlussklausel bei Berufseinstieg
- ✓ Einschluss/ Erhöhung Beitragsdynamik nach Abschluss Studium beziehungsweise Ausbildung

Ohne
erneute
Risikoprüfung

*maximal bis zu den für den jeweiligen Beruf gültigen Höchstrenten gemäß Annahmerichtlinie

PRODUKT-HIGHLIGHTS

 LV 1871



1.) Beitragssenkungen



2.) Nachversicherungs-
garantien



3.) Erleichterte
Gesundheitsprüfung



 LV 1871

VEREINFACHTER BU-ABSCHLUSS FÜR PKV-KUNDEN

ZIELGRUPPE, VORAUSSETZUNGEN, LEISTUNGEN

Kunden, die

- eine PKV-Vollversicherung oder
- eine PKV-Vollversicherungsanwartschaft

abgeschlossen haben, können ohne **Gesundheitsfragen** eine BU bei der LV 1871 abschliessen



- **Kundensegment:**

- Angestellte & Beamte
- keine Begrenzung des Eintrittsalters

- **Voraussetzungen**

- Abschluss PKV oder Anwartschaft innerhalb letzten 12 Monate
- volle Risikofragen bei einem der 11 genannten VU beantwortet
- Vertrag enthält keine Zuschläge oder Ausschlüsse

- **Leistungen**

- max. 2.500,- Euro BU-Monatsrente
- Beamte max. 1.100,- Euro BU-Monatsrente
(bereits vorhandene Absicherung wird angerechnet)



VEREINFACHTE RISIKOPRÜFUNG BIS ZUM ALTER VON 35 JAHREN MÖGLICH



Für einen Großteil der Berufe möglich
(wenn alle Voraussetzungen vorliegen werden die vereinfachten Risikofragen automatisch zugesteuert)



Abschließende individuelle Entscheidung
auch in der vereinfachten Risikoprüfung (bei Bejahung von vereinfachten Risikofragen wird nicht auf die Standardrisikoprüfung übergeleitet)



Abschließende Risikoeinschätzung direkt am Point of Sale



Bis zur Vollendung des 35 Lebensjahres möglich



Körpergröße und Gewicht
der versicherten Person liegen im normalen Bereich



Maximal versicherbare monatliche BU-Rente:
1.500 Euro, jedoch begrenzt auf die für den Beruf mögliche Höchstrente – bei Schülern (außer Gymnasium) beispielsweise maximal 1.100 Euro



Maximal versicherbare monatliche BU-Rente für zahlreiche Ingenieur- und MINT-Berufe:
in Höhe von 2.000 Euro



Beitragsdynamik
maximal 3 Prozent möglich

OPTIMIERUNG DER VEREINFACHTEN RISIKOPRÜFUNG

TARIFIERUNGSDATEN

Berechnungsgrundlagen

Abschlussmodell * Tariftyp * ⓘ

Angaben zur versicherten Person

Geburtsdatum *

ⓘ Die Angaben zu Körpergröße- und -gewicht sind tarifierungsrelevant und müssen spätestens bei Antragseinreichung vorliegen. Vorläufige Antragsunterlagen können Sie aber auch ohne diese Angaben erstellen.

Körpergröße * ⓘ Gewicht * ⓘ

cm
 kg

Beruf * ⓘ

Ergebnis	
Zahlbeitrag monatlich (nicht garantiert)	31,09 €
Bruttobeitrag monatlich	47,10 €
Monatsrente	1.000,00 €
Vereinfachte Risikoprüfung möglich	

Wenn die angegebenen Berechnungsgrundlagen eine vereinfachte Risikoprüfung ermöglichen, wird dies hier angezeigt!



LV 1871

GOLDEN BU

ALLEINSTELLUNGSMERKMALE



Unsere vereinfachte Risikoprüfung für Personen bis zur Vollendung des 35 Lebensjahres mit nur wenigen Risikofragen*



Unsere ereignisunabhängige Nachversicherungs-garantie alle drei Jahre möglich bis zum Alter von 50 Jahre



Unsere Zukunftsgarantie mit ihren Optionen
Überprüfung der Berufseinstufung, Einschluss/ Erhöhung Dynamik, nachträglichem Einschluss AU-Leistung, Überprüfung Ausschlussklausel, Verdopplung der BU-Rente



Unsere Karrieregarantie
Berufstätige können Ihren Schutz über die Obergrenze der Nachversicherung erhöhen.



Transparenteste Obliegenheiten im Leitungsfall



Abschluss Risikolebensversicherung mit stark vereinfachter Risikoprüfung (LV 1871/ Delta Direkt)

*wenn die entsprechenden Voraussetzungen vorliegen

KONTAKT

Gereon Ries

Bezirksdirektor
Filialdirektion München
Tel.: 089 55167-551
Mobil: 0160 5872669
Fax: 089 55167-310
gereon.ries@lv1871.de

Lebensversicherung von 1871 a. G. München
Maximiliansplatz 5, 80333 München

www.lv1871.de



Doreen Schrader



Juliane Heumann



Rolf Witt



DISCLAIMER



Die in dieser Präsentation gemachten Angaben ersetzen nicht die im Einzelfall erforderliche Steuer- und Rechtsberatung. Die Informationen beruhen auf den derzeit geltenden Steuer- und Rechtsvorschriften (Stand Januar 2023); künftige Änderungen sind möglich.

Die Präsentation oder Teile von ihr dürfen ohne vorherige Erlaubnis durch die Lebensversicherung von 1871 a.G. München weder reproduziert noch veröffentlicht werden.